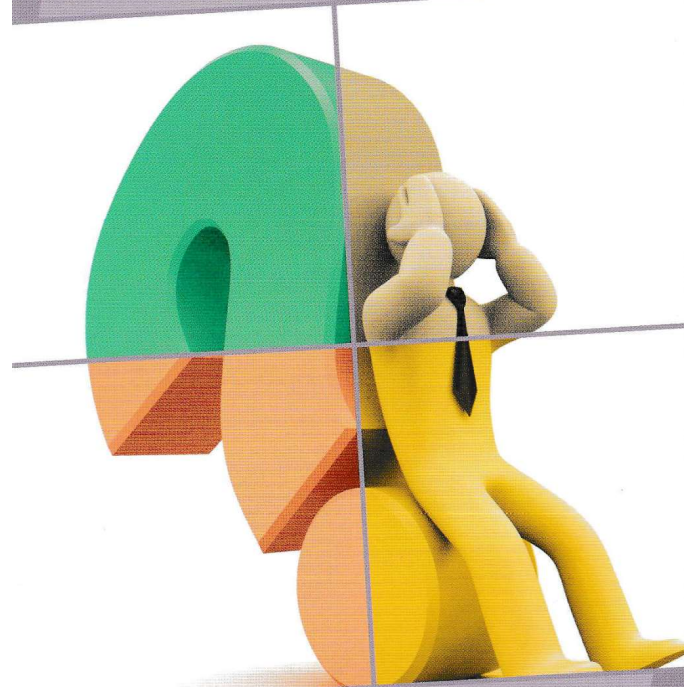


LES GUIDES D'INFORMATION DE LA JNA



## QUESTIONS-RÉPONSES sur l'audition

Association Journée  
Nationale de l'Audition pour  
l'information et la prévention dans  
le domaine de l'audition



[www.journee-audition.org](http://www.journee-audition.org)



### Qu'est ce que l'oreille externe, l'oreille moyenne, l'oreille interne ?

L'oreille externe se compose du pavillon et du conduit auditif. L'oreille moyenne, remplie d'air, contient trois osselets : le marteau, l'enclume et l'étrier. L'oreille interne comporte une partie auditive : la cochlée ; et une partie dédiée à l'équilibre : le vestibule.

### La cochlée et sa fonction

La cochlée, ou limaçon, contient une membrane spiralée baignant dans un liquide où se trouvent les cellules ciliées. Les ondes sonores font vibrer le liquide et les cils. Ces impulsions mécaniques sont transformées au niveau de ces cellules sensorielles en influx nerveux, qui sont transmis par le nerf auditif vers le cerveau où ils sont décodés.

### Qu'appelle-t-on des acouphènes ?

Ce sont des bruits désagréables, perçus en l'absence de toute source sonore identifiable : Sifflements, bourdonnements, bruits de vent ou autres, ils peuvent être consécutifs à un traumatisme auditif ou sans cause identifiée. Leur survenue est souvent contemporaine d'une baisse de l'audition débutante.

### Qu'est-ce que l'hyperacousie ?

Il s'agit d'une sensibilité exacerbée aux bruits et sons divers. Ce phénomène, qui peut survenir en même temps qu'une surdité de perception, est souvent atténué par le port d'aides auditives.

### Que faire en cas de brusque surdité ?

Une personne n'entend plus, ou très mal, « comme dans du coton », à la suite d'une exposition à des sons trop intenses, ou d'une autre cause, identifiée ou non. Un traitement par corticoïdes à haute dose ou par caisson hyperbare, instauré sans délai, peut se révéler efficace. Il est urgent de consulter un médecin, ou un service hospitalier O.R.L. le jour même, au plus tard le lendemain.

### Peut-on retarder le vieillissement de l'oreille ?

La baisse de l'audition liée à l'âge est due en grande partie à un facteur génétique. A 65 ans, plus de 30% des personnes sont devenues dures d'oreille. A 75 ans, plus de la moitié. Il est exceptionnel que des nonagénaires, de plus en plus nombreux, aient conservé une audition satisfaisante. Mais ce processus est accéléré par des médicaments ototoxiques et surtout par l'agression des oreilles par des sons trop intenses et prolongés.

### Pourquoi les personnes malentendantes parlent-elles trop fort ?

Le niveau de la voix est géré par le contrôle audio-phonatoire. Pour pouvoir continuer à s'entendre, la personne devenue malentendante parle plus fort. Il arrive cependant qu'en voulant corriger ce phénomène, elle s'exprime paradoxalement d'une voix trop faible parce qu'elle ne dispose plus des repères nécessaires. Les orthophonistes peuvent aider à contrôler l'amplitude vocale.



### Qu'est-ce qu'un audiogramme ?

C'est un graphique portant, en particulier, les résultats de l'audiométrie tonale, qui consiste à déterminer, pour chaque oreille, les seuils d'audition à différentes fréquences. Le long de l'axe horizontal - abscisses- les fréquences sont exprimées en Hertz (Hz). L'axe vertical - ordonnées- indique l'amplitude en décibels (dB). L'audiométrie vocale, dont les résultats apparaissent également sur l'audiogramme, consiste à noter le nombre de mots que la personne testée peut répéter sans erreur pour une amplitude donnée.

### Qui sont les sourds, les devenus sourds et les malentendants ? Combien sont-ils ?

La surdité consiste à mal percevoir, ou pas du tout, les ondes sonores. Il y a en France plus de six millions de déficients auditifs : sourds, devenus sourds, malentendants. Que leur surdité soit totale, profonde, sévère, moyenne ou légère, plus de 99% d'entre eux sont locuteurs, s'exprimant par la parole. La langue des signes (L.S.F) est utilisée par 44.000 personnes.



### Les jeunes sont-ils suffisamment informés des risques occasionnés par la musique amplifiée ?

La protection de l'audition des jeunes fait l'objet de campagnes de prévention telles que celles initiées par l'association Journée Nationale de l'Audition. Le public est de mieux en mieux informé de ces problèmes ; mais l'engouement pour la musique amplifiée est tel qu'il est difficile d'inciter ses adeptes, en particulier les jeunes à en maîtriser le niveau.

### Qu'est-ce qu'une boucle magnétique ?

On appelle boucle magnétique un dispositif destiné aux personnes malentendantes disposant d'un appareillage d'aide auditive ou d'un implant cochléaire muni d'une bobine d'induction magnétique. Le son capté est renvoyé sous forme de champ magnétique par un amplificateur spécifique dans un fil métallique disposé en boucle autour d'un espace donné, ce qui permet à la personne malentendante de percevoir un son de bonne qualité, non parasité par les bruits ambiants.



### Sous titrage, surtitrage et transcription écrite simultanée

Le sous titrage des programmes télévisés, des films, même français (VFST) et des DVD, le surtitrage des représentations théâtrales, la transcription écrite simultanée des conférences, tables rondes et réunions sont des moyens d'accessibilité qui permettent de contourner l'absence ou l'insuffisance d'audition des personnes sourdes, devenues sourdes et malentendantes. L'obligation de l'accessibilité devrait entrer en vigueur en février 2015.

### Quel est le rôle respectif des différents intervenants dans l'acquisition d'une aide auditive ?

Le parcours de santé impose de consulter d'abord le médecin traitant. C'est lui qui orientera la personne malentendante vers un O.R.L. Ce dernier détermine l'indication d'un appareillage auditif et le prescrit s'il le juge utile. Le choix de l'appareil est fait avec l'audioprothésiste, professionnel de santé qui vend des aides auditives et assure leur adaptation, leur réglage et leur suivi.

### **Qu'est ce qu'un implant cochléaire ?**

Un implant cochléaire est une prothèse qui transforme les ondes sonores en signaux électriques, capables de stimuler les fibres du nerf auditif. Il se compose d'une partie externe, essentiellement un micro et un processeur, et d'une partie interne, mise en place par intervention chirurgicale. Il est destiné aux personnes dont la surdité est trop importante pour être efficacement aidées par des appareils conventionnels, et aux enfants nés sourds ou devenus sourds avant l'acquisition de la parole qui doivent être implantés très tôt.

### **Comment protéger ses oreilles du bruit ?**

Il existe un grand nombre de bouchons d'oreille : en mousse, à usage unique, réutilisables, moulés sur mesure, munis de filtres divers. On dispose également de casques, plus efficaces. Il est important d'utiliser correctement ces diverses protections, et sans discontinuer. Mais c'est la réduction du bruit à sa source qui est le moyen le plus efficace, qui doit être privilégié.

### **Y a-t-il des enfants qui naissent sourds ?**

Un enfant sur mille naît sourd. L'arrêté du 23 avril 2012 a systématisé le dépistage précoce et gratuit de la surdité permanente néonatale, qui doit être proposé avant la sortie de maternité, et avant la fin du troisième mois lorsque cet examen n'a pas pu avoir lieu ou n'a pas permis d'apprécier les capacités auditives de l'enfant.

### **Un bruit au travail d'un niveau inférieur à 80dB peut-il avoir un impact négatif sur la santé ?**

La surdité est l'une des maladies professionnelles les plus fréquentes. Pour un niveau sonore supérieur à 80 dB durant une journée de travail de 8 heures, l'audition est en danger. Mais une exposition au bruit même de niveau plus faible est susceptible d'avoir des conséquences pathologiques, en particulier si elle est prolongée et répétée. Elle peut provoquer de la fatigue, du stress et de l'anxiété, gêner la concentration, perturber la communication, l'attention, le sommeil et générer des troubles digestifs et cardiovasculaires.

Retrouvez-nous sur Facebook :   
[www.facebook.com/JNA.Association](http://www.facebook.com/JNA.Association)

**GUIDE D'INFORMATION ET DE PRÉVENTION  
RÉALISÉ PAR L'ASSOCIATION JNA**

Association JNA  
Journée Nationale de l'Audition pour l'Information  
et la prévention dans le domaine de l'audition  
20, av. Paul Doumer 69160 Tassin-la-Demi-Lune

